



참여기업

기업혜택

- 기술개발 지원사업 참여 및 인재육성형 중소기업 지정 신청 시 가점을 부여하고, 정책자금 신청 시 금리 우대 (1인 0.1%)

참여기업 현황

지역	기업명		
춘천권	· 강원네트웍스 · 비엘테크 · 임팩시스 · 동양아이텍 · 씨디에스 · 유동부 치아바타 · 바디텍메드 · 월드케미칼 · 메디언스 · 비룡CHC · 인성병원 · 대신네트웍스 · 신영엘리베이터 · 현대에너지 · 모노링크 · 원더정보통신 · 춘천 시민버스 · 보템 · 이룸파워 · 교성 · 소양강푸드시스템 · 한국코러스 · 링크로드이엔씨 · 에치앤비종합관리 · 화천케이블넷 · 보성 · 유바이오로지스 · 강원양봉 · 새론정보통신 · 하나정보통신 · 래디안 · 아이티씨 · 엔이씨파워 · 베베쿱 · 월드텍 · 베리콤		
	원주권	· 만성건설 · 서울에프엔비 · 지셀메디컬 · 씨유메디칼 · 진양제약 · 태경화학 · 우릉 · 휴보닉 · 시안 · 헬스웰메디칼 · 소모비전 · 오스코리아제약 · 미디어나 · 씨티씨테크 · 한국유니온제약	
		수도권	· YH디자인 · 제이케이티 · 스마트비전 · 원대한유통 · 엘디미디어 · 오리엔트바이오 · 부스타서비스 플러스 · 엠서비스



입학정보

학과	학위과정	모집인원	수업	교육과정 핵심
지식산업 융합과	전문 학사	20명	야간	정보 및 IT 융합

구분	일정	비고
원서접수 및 서류제출	2023. 12. 1 ~ 2024. 1. 26	강원특별자치도 춘천시 동면 장학길 48 산학창의관
면접고사	개별통보	개별통보
합격자 발표	2024. 1. 31	개별통보
지원서식 다운로드	https://knowledge.hsc.ac.kr	

입학상담문의

- **학과 사무실**
T. 033-240-9325, 팩스 033-240-9326
- **이메일**
yh3319@hsc.ac.kr
- **학과 홈페이지**
<https://knowledge.hsc.ac.kr/knowledge/index.do>
- **오시는 길**
한림성심대학교 지식산업융합과
24210 강원특별자치도 춘천시 동면 장학길 48

한림성심대학교
지식산업융합과



KOSME 중소기업진흥공단

한림성심대학교
지식산업융합과

국비지원 전문학사과정 신입생 모집 야간



HALLYM

중소기업 계약학과

중소기업 근로자의 학위취득을 지원하여
일·학습 병행을 통한 중소기업 우수인력 양성
및 장기재직을 유도하는 학과



한림성심대학교



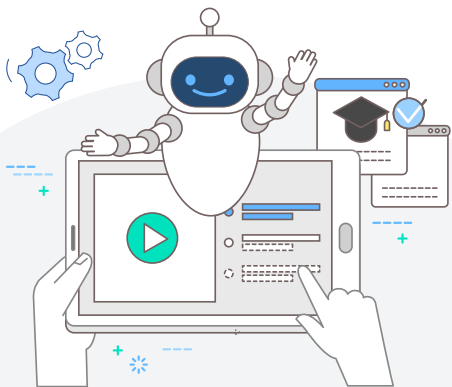
학과소개

교육목표

- 중소기업 재직자의 경영정보 실무능력과 IT융복합 기술을 습득하여 직무능력을 함양하는 융복합 전문 직업인 양성

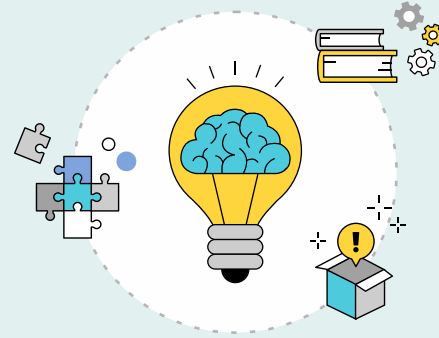
교육특성

- 산업기술의 급속한 변화와 혁신에 능동적으로 대처하고, 새로운 정보와 미래 기술환경에 대비할 수 있도록 재직자의 재교육을 통한 산업체 맞춤형 교육 및 학위취득
- 제4차 산업혁명 시대를 맞이하여 학문간 융합 및 산업영역의 융합에 따른 다양한 융복합 지식 습득
- 책임의식과 윤리적 사고를 겸비한 인성교육 및 산업체가 필요로 하는 인재상에 부응하기 위한 수요자 중심 교육
- 학생의 대학생활 적응과 학습능력 향상을 위해서 다양한 학생지원 활동 (간담회, 현장체험 활동, 워크숍, 특강 등)
- 강원 영서지역 중소기업의 요구에 부응할 수 있고 중소기업 재직자의 직무능력 향상을 도모할 수 있는 교육과정 운영
- 중소기업 재직자들의 출석과 학습 부담을 줄이고, 일·학습 병행을 위한 원격수업



교육과정 로드맵

- 산업체의 다양한 인력수요에 부합하는 경영정보 및 IT융합 전문기술인력 양성을 통해 재직자의 직무능력을 향상시켜 중소기업의 우수인재 양성



인성역량

- 운동과 건강
- 이야기 한국사
- 소통과 리더십
- 글로벌커뮤니케이션
- 홍보커뮤니케이션

경영정보역량

- 노무관리
- 재무관리 활용
- 회계정보관리
- 물류정보관리
- 마케팅관리
- 사무자동화시스템
- 생산정보관리
- 인사정보관리
- 비즈니스영어

IT융합역량

- 4차산업혁명이해
- 스마트팩토리
- 스마트기술경영
- 시융합실무
- 스마트품질경영
- 빅데이터 분석
- 모바일콘텐츠
- MOS실무

현장실무역량

- 현장실무
- 캡스톤디자인
- 현장실무활용
- 전공직무액티비티



지원자격 및 혜택

학생혜택

- 수능과 관계없이 산업체 재직경력(재교육형)과 신규채용(동시채용형)을 기준으로 입학가능
- 등록금 국비지원 85%~100%
- 기업 대표 입학 : 창업 7년 이내인 창업기업의 대표로 정부보조금은 없으며 참여학생이 부담

구분	재교육형	동시채용형
참여 자격	중소기업에서 6개월 이상 재직 근로자	입학과 동시에 중소기업에 입사한 재직 근로자
등록금	<p>국비지원 등록금 85%</p> <ul style="list-style-type: none"> · 기업부담 7.5% 172,500원 · 개인부담 7.5% 172,500원 <p>(2023년 기준)</p>	<p>국비지원 등록금 전액 100%</p>
입학금	입학금 면제	입학금 면제
의무 근무	졸업 후 1년	졸업 후 2년

* 개인부담금 국가장학금으로(한국장학재단) 보조가능